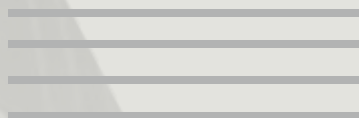




PROJEKT

ODPOWIEDZIALNA PRZESTRZEŃ



SYSTEMY OZNACZEŃ DLA OSÓB NIEWIDOMYCH I NIEDOWIDZĄCYCH



www.S2Projekt.com



Szanowni Państwo,

S2 PROJEKT Sp. z o.o. zajmuje się dostosowaniem przestrzeni publicznej do potrzeb osób niepełnosprawnych. Nasze rozwiązania opierają się na zasadach **planowania uniwersalnego**. Realizacje poprzedzają konsultacje ze środowiskiem osób niewidomych.

Wieloletnie doświadczenie pozwala nam na kompleksową realizację zleceń, poczynsży **od fazy audytu**, poprzez projektowanie, produkcję i montaż w dowolnym miejscu na terenie kraju. Tworzymy rozwiązania tj: plany tyflograficzne (wypukłe), ścieżki prowadzące, tablice interaktywne, z udźwiękowieniem, elektroniczne znaczniki przestrzeni, oznaczenia ewakuacyjne, nakładki na poręcze, tabliczki i oznaczenia z Braille'em.

Pracujemy z takimi materiałami jak stal, kamień, beton, tworzywa sztuczne, folia, szkło. S2 PROJEKT posiada krajową ocenę techniczną (aprobatę techniczną) na produkowane przez siebie elementy. Jesteśmy pionierami w branży. Posiadamy technologię wielowarstwowego oznaczania wypukłego, umożliwiającą tworzenie niedrogich oznaczeń na każdej powierzchni, czytelnych dla wszystkich użytkowników, niezależnie od niepełnosprawności. Dbamy, żeby nasze realizacje były nowatorskie, kreowały standardy i kierunki rozwoju. Testujemy też rozwiązania stosowane na rynkach międzynarodowych.

Mamy nadzieję, że niniejsza publikacja zachęci do dostosowania także Państwa przestrzeni do potrzeb osób niepełnosprawnych. W razie pytań czy wątpliwości zachęcamy do kontaktu.

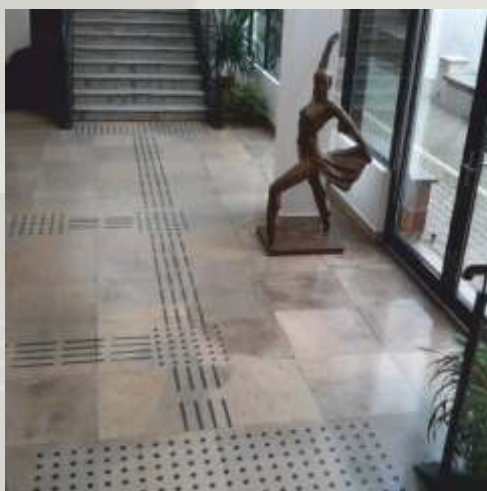
Jacek Rożański
Prezes





PROJEKT
ODPOWIEDZIALNA PRZESTRZEŃ

Nasza Spółka opracowała polskie modele **pinezek** i **listew prowadzących** ze stali, jako **jedyni posiadamy aprobatę techniczną IBDiM**. Jako pierwsi na polskim rynku zastosowaliśmy także **oznaczenia z tworzywa sztucznego**, w tym wersje **antypoślizgowe**. Jesteśmy liderem w produkcji **planów tyflograficznych** (wypukłych) wykonywanych m.in. w technologiach: wysokociśnieniowego **tłoczenia tworzywa sztucznego**, kolorowych **odlewów żywicznych**, wielowarstwowego PMMA, **stalowych frezowanych**. Wprowadzamy nowatorski **system znaczników elektronicznych** (mowa i tekst, komunikacja bezprzewodowa).



OFERTA OBEJMUJE

audyty, szkolenia

projekty, produkcję i montaż

pinezki ze stali, tworzywa

systemy prowadzenia poziomego

taśmy i nakładki ostrzegawcze

znaczniki elektroniczne, TOTUPOINT

mapy tyflograficzne, z elektroniką

tabliczki z Braille'em

nakładki na poręcze

oznaczenia kamienne i betonowe

wymianę posadzek kamiennych

oznaczenia PPOŻ, plany ewakuacji



PROJEKT
ODPOWIEDZIALNA PRZESTRZEŃ

JAK PRACUJEMY

Przy projektowaniu bierzemy pod uwagę:
otoczenie budynków, parkingi, wejścia/wyjścia
do budynków, schody, poczekalnie, ciągi
komunikacyjne, pochylnie, windy, toalety,
łazienki, oznakowanie wewnątrz budynków itp.

*Etap pierwszy to **analiza** wykonana przez
specjalistę, określająca zakres prac niezbędnych
do **efektywnego dostosowania obiektu**.*



W drugim etapie **realizowane są prace** zatwierdzone **zgodnie z wytycznymi** raportu, projektami oraz
kosztorysem, ewentualne zmiany architektoniczne, wymagające prowadzenia prac budowlanych.
Kompletowana jest dokumentacja oraz, jeśli to konieczne, wymagane decyzje i pozwolenia.

*Ostatni etap to **przekazanie dokumentacji**, wydanie **certyfikatów**,
zaświadczeń, opinii oraz kart konserwacji dla zamontowanych systemów.
Nasze realizacje objęte są **gwarancją powykonawczą**.*



DOŚWIADCZENIE

Metro Warszawskie, dworce PKP: **Dworzec Centralny**, Wschodni, Zachodni w Warszawie, w Gnieźnie, Nasielsku, Bydgoszczy, Poznaniu, Kaliszu, Tarnowie, Mławie, Łodzi, Gdańsku, Jeleniej Górze, Szczecinie, Osowie, Czempiniu.

Obiekty kultury, sportu i rekreacji: Muzeum II Wojny Światowej i Opera Bałtycka w Gdańsku, Centrum Nauki Kopernik i Muzeum Wódki Polskiej w Warszawie, **Biblioteka Raczyńskich w Poznaniu**, Ośrodek Sportu w Drzonkowie, Białostocki Ośrodek Sportu i Rekreacji, **Bulwary Warszawskie**.

Uczelnie: Akademia Wychowania Fizycznego w Katowicach, **Uniwersytet Ekonomiczny w Poznaniu**, Wyższa Szkoła Handlowa w Lesznie.

Urzędy gmin: Targówek, Ursynów; **kościół:** Sanktuarium na Jasnej Górze, w Augustowie, zabytkowe kościoły w Gminie Namysłów; **szpitale:** w Płocku; **przestrzeń otwarta:** rynek miejski w Katowicach, Jaworznie; **parki:** Bażantarnia, **biurowce:** Warsaw Financial Center; banki: WBK BZ, hotele, restauracje, galerie...



BIURO HANDLOWE
S2 PROJEKT SP. Z O.O.
ul. Gdańska 25C/2,
01-633 Warszawa
tel.: 22 877 31 32,
mobile: 602 300 974
www.S2Projekt.com
grafik@S2Projekt.pl

Współpracujemy i wspieramy m.in.
Polski Związek Niewidomych
OSW w Laskach
Fundację Integracja
Fundację Zawsze Blisko
Fundację Bez Barier
Polskie Towarzystwo Głuchoniemych
Fundację Blind Tennis