

**T.01.**  
**WYPOSAŻENIE WYKONYWANE INDYWIDUALNIE: POMIESZCZENIE**  
**MYCIA TERMOSÓW, BLAT ROBOCZY:**

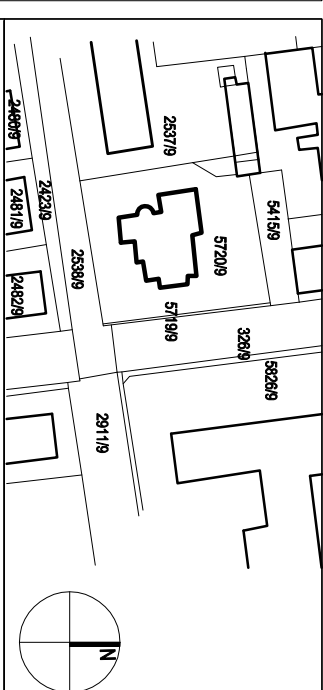
Stół wykonany jako stalowy w analogicznej technologii jak pozostałe stoły zaplecza kuchennego. Stół bez dolnej półki.

Stół wykonany jako stalowy w analogicznej technologii jak pozostałe stoły zapleczka kuchennego. Stół bez dolnej półki.

Wymiary posane na rysunku szczegółowym są wymiarami orientacyjnymi – ostateczne wymiary należy zdieć z natury po wykonaniu prac budowlanych wyznaczonych przez załozenia, że stły musi miec wymiar zgodny z dlugoscia pomieszczenia (ok 240cm). Oparcie na szanie dostosowac do wymiarów podziesteli czesci szelary po zamocowaniu okna podwieszego i wykonaniu okladzin z plytek ceramicznych na calym obwodzie wnęki okiennej.

Stół musi się dawać łatwo wysuwać z wręki okiennej celem zapewnienia jego higienicznego mycia zgodnie z procedurami higienicznymi.

Stół oparty za frontu na nóżkach, zaś od strony tynej (głębszy blat) oparty na wręce obłamej (wysokość wręcy dostosować do wysokości stołu) oraz na drugim rzędzie nóżek (płytszy blat). Dopuszcza się wykonanie belki wspierającej mocowanie do ściany, na której pęzdle oparty płytszy blat zamiast wykonywania drugiego rzędu nóżek.



Niniejszy projekt jest chroniony prawem autorskim,  
rysunek ani żaden jego fragment nie mogą być reprodukowane lub powielane bez zgody autora

**Faza projektu: PROJEKT WYKONAWCZY**

**Projekt:** Przebudowa części budynku Żłobka Miejskiego w Zabrzu przy ulicy Buchtemaldzkiej 32 wraz z instalacjami wewnętrznymi (wod-kan, elektryczna gazowa, c.o.), Budowa instalacji: hydrantowej, systemu sygnalizacji pożaru oraz oddymiania grawitacyjnego.

**Budynek Złobka miejskiego w Zabrze przy ul. Buchenwaldczyków**

41-800 Zabrze ul. Buchenwaldczyków 32  
działka budowlana nr 5720/9 obręb Zabrze Miasto (Centrum Południe)

ul. Powstańców Śl. 5-7, 41-800 Zabrze  
reprezentowane przez Prezydenta Miasta Zabrze Małgorzatę Mańkę - Szulik

mgr inż. arch. Mirosław Barcik  
41-802 Bytom, ul. Awentowicza 7/8  
tel. +48 32 7202595, mob. 501783306  
pracownia@fero.com.pl www.fero.com.pl

fero+ensc

<b>Projekatant:</b>	<b>Sposobn.:</b>	<b>Nr upewnien:</b>	<b>Podpis:</b>	<b>Branzta:</b>
<b>mgr inż. arch. Mirosław BARCIK</b>	<b>arch.</b>	<b>23/06/SLOKK</b>		<b>ARCH.</b>
<b>Data:</b>	<b>Skala:</b>	<b>1:50</b>		
	<b>Numer rysunku:</b>			
<b>Opracowanie:</b>				
<b>mgr inż. arch. Anna NOWAK-BARCIK</b>				

**T.01 STÓŁ WYKONYWANY  
INDYWIDUALNIE - POM. P.07**

AR.02  
DET1