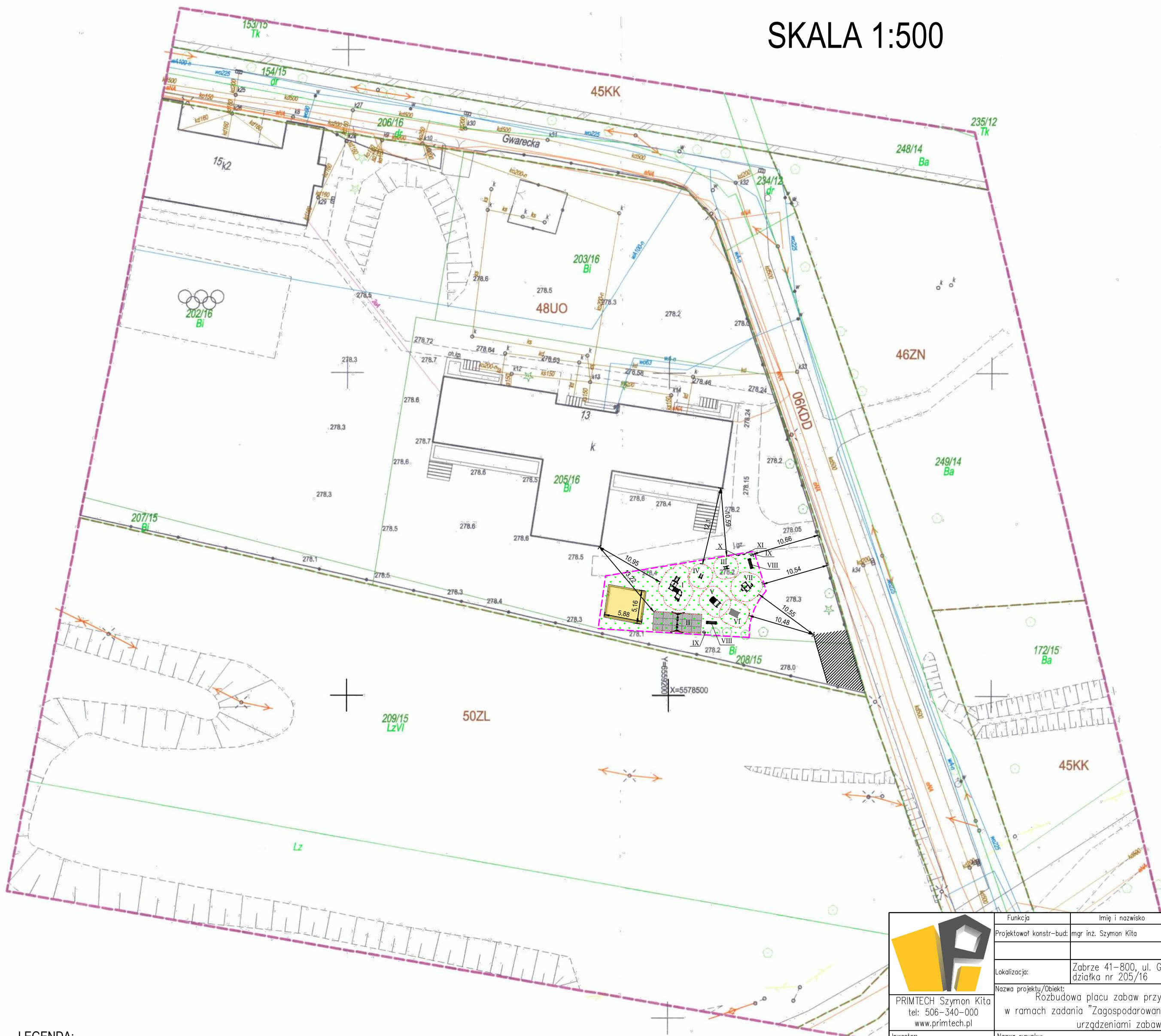


SKALA 1:500



LEGENDA:

- ZAKRES OPRACOWANIA MAPY ORAZ ZAKRES ODDZIAŁYWANIA
- ZAKRES OPRACOWANIA PROJEKTU
- RZĘDNA TERENU - ISTNIEJĄCA
- PRZEPOMPOWNIA W FAZIE PROJ.
- ISTNIEJĄCA PIASKOWNICA PRZEZNACZONA DO REMONTU
- NAWIERZCHNIA BEZPIECZNA - MATY PRZEROSTOWE
- TRAWA

URZĄDZENIA PROJEKTOWANEGO PLACU ZABAW:

- I ZESTAW ZABAWOWY
- II HUŚTAWKA DWUOSOBOWA STALOWA
- III BUJAK KURKA
- IV BUJAK RAKIETA
- V URZĄDZENIE LOKOMOTYWA
- VI URZĄDZENIE WAGONIK
- VII URZĄDZENIE DOMEK WIELOFUNKCYJNY
- VIII ŁAWKA Z OPARCIEM
- IX KOSZ NA ŚMIECI
- X REGULAMIN
- XI TABLICA INFORMACYJNA

	Funkcja	Imię i nazwisko	Nr uprawnień	Podpis
	Projektował konstr.-bud.	mgr inż. Szymon Kita	SKL/4918/PBKb/16	
	Lokalizacja:	Zabrze 41-800, ul. Gwarecka 13 działka nr 205/16		
	Nazwa projektu/Obiekt:	Rozbudowa placu zabaw przy ul. Gwareckiej 13 w ramach zadania "Zagospodarowanie ogrodu przedszkolnego urządzeniami zabawowymi"		
Investor:		Miasto Zabrze		Nazwa rysunku:
ul. Powstańców Śląskich 5-7		41-800 Zabrze		Projekt zagospodarowania terenu
Data:		Faza projektu:	Projekt budowlano-wykonawczy	Nr rysunku:
maj 2019r.		Skala:	1:500	Z-01
Korzystanie z rozwiązań technicznych zawartych w niniejszym projekcie, w zakresie przekraczającym ustalenia umowy na opracowanie dokumentacji, wymaga pisemnego zezwolenia: PRIMTECH Szymon Kita				

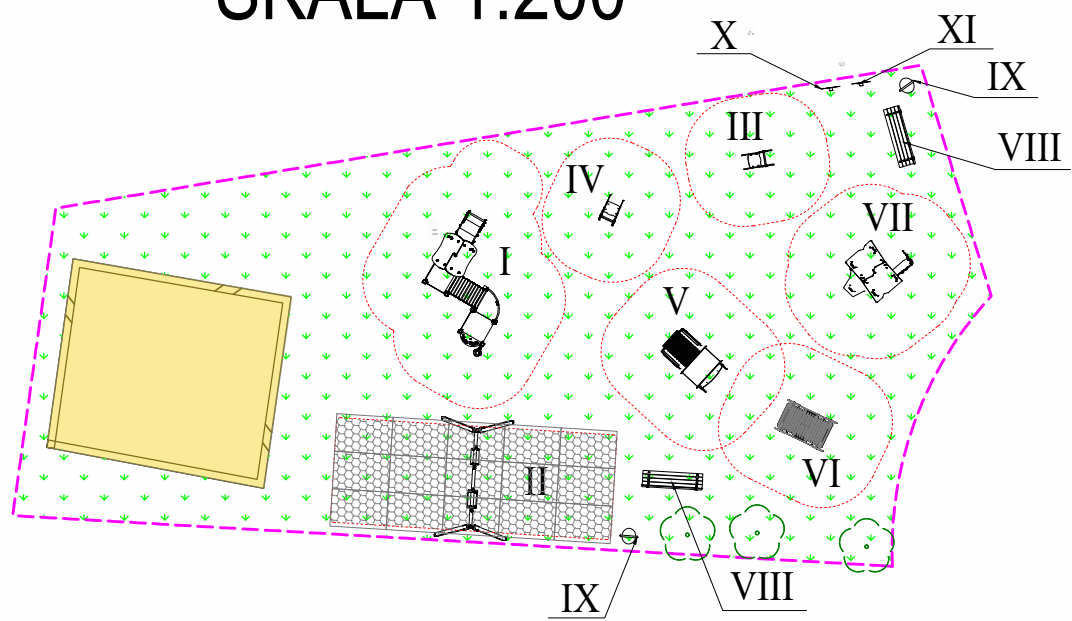
Organizator imprezy i imprezodawca		Prezydent Miasta Zabrze
Identyfikator ewidencyjny materiału eksploatacyjnego	P.2478. 2019.481	
Data wykonania operacji technicznej do ewidencji materiałów zabawy	13. 05. 2019	
Imię, nazwisko i podpis osoby reprezentującej organ		

Z up. Prezydenta Miasta

inż. Krzysztof Dragańczyk

Osoba Miasta

SKALA 1:200



LEGENDA

Zakres opracowania

Oznaczenie przeznaczenia terenów wg obowiązującego MPZP

ORIENTACJA

MAPA DO CELÓW PROJEKTOWYCH

SKALA 1:500

Powiat: m. Zabrze, Jedn. ewid.: 247801_1 Zabrze, Obręb ewid.: 247801_1.0002 Biskupice, Działka: 205/16

GEODETA UPRAWNIONY

inż. Dariusz Lender

Świadczenie GGG nr 23032

Geodeta uprawniony

GEODETA

mgr inż. Jakub Bania

WG.6640.1.250.2019

SEKCJA:

UKŁAD WSPÓŁRZĘDNYCH PŁASKICH:

6.131.28.08.1.3

6.131.28.08.3.1 PL-2000 strefa 6 (18°)

6.131.28.07.4.2

6.131.28.07.2.4

UKŁAD ODNIESIENIA:

PL-KRONSTADT86-NH

Data sporządzenia mapy: 08.04.2019r.

Brak obciążeń służebnościami gruntowymi na przedmiotowej działce ewidencyjnej o numerze 205/16.