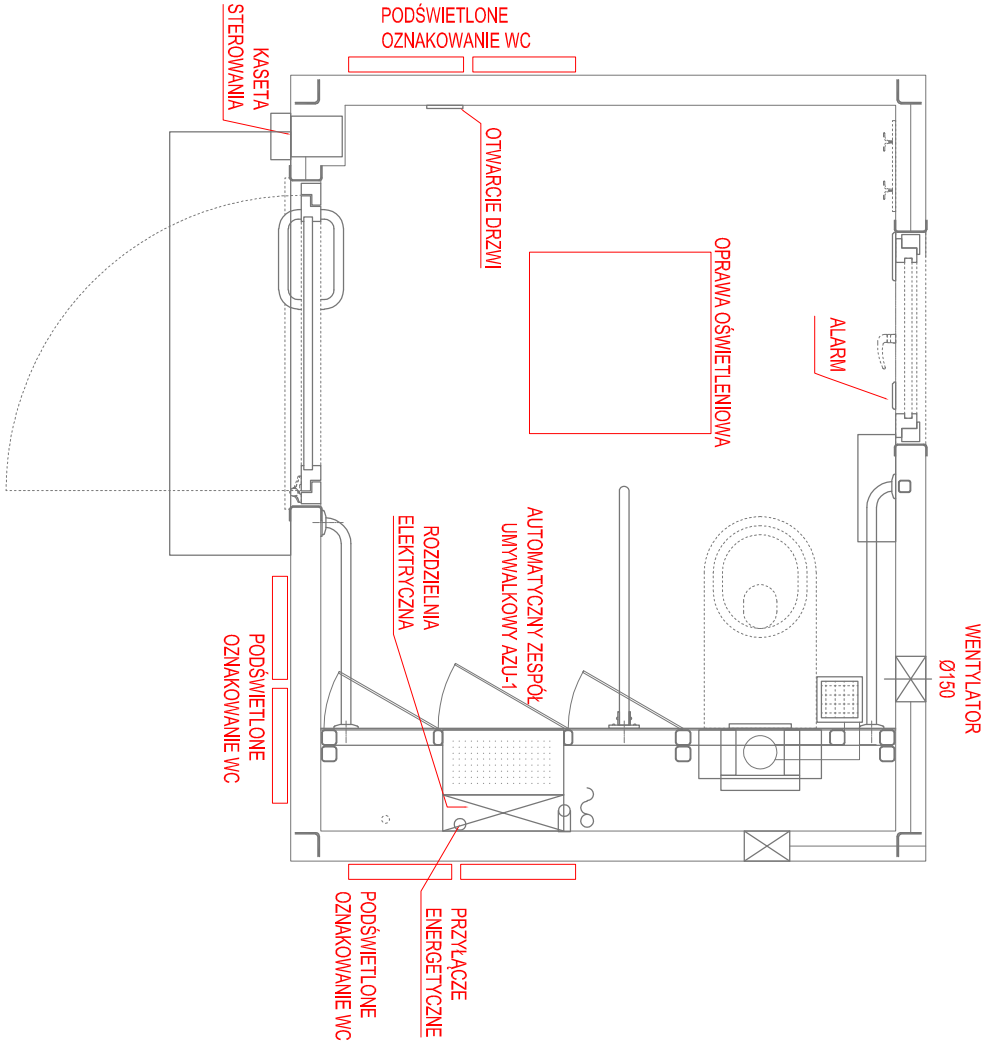
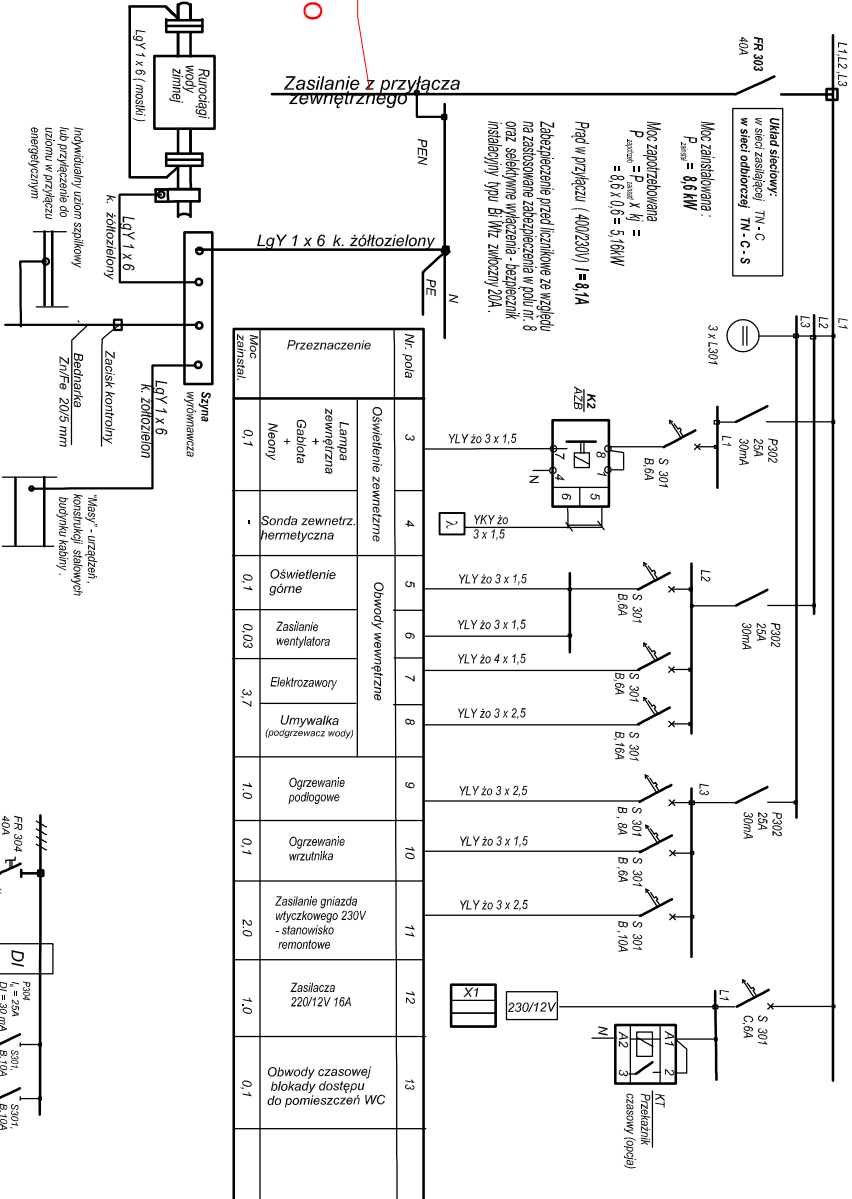


ISNTALACJE ELEKTRYCZNE ZOSTANĄ W PEŁNI WYKONANE PRZEZ
PRODUCENTA TOALETY. CAŁOŚĆ DOSTARCZANA JAKO PRODUKT GOTOWY.
ZASILANIE TOALET LINIĄ KABLOWĄ YAKY4x16mm2 ZE ZŁĄCZA POMIAROWEGO
ZGODNIE Z RYSUNKIEM E1. UZIOM PRĘTOWY 3/4".



YKY4x6mm2
ZE ZŁĄCZA
POMIAROWEGO



UZIOM PRĘTOWY 3/4"
R<10,0om

UKŁAD SIECIOWY: TN-C-S
SAMOCZYNNIE WYŁĄCZANIE

Wykonał: PROJEKTER Pracownia Projektowa Łukasz Michalak 45-404 Opole, Al. Solidarności 28 / 8 tel. 603 130 601		Zamawiający Inwestor: Miasto Zabrze 41-800 Zabrze ul. Powstańców Śląskich 5-7	Data: 15.04.2019
Lokalizacja 44-100 Zabrze, przy ul. Franciszkańskiej dz. nr 6169/9, 6168/9, 7133/9, 7130/9, 6171/9.			
Obiekt: BUDOWA TOALETY PUBLICZNEJ ORAZ INSTALACJI OŚWIEPLENIA WZDŁUŻ CHODNIKA W RAMACH INWESTYCJI PN. ROZBUDOWA CENTRUM INTEGRACJI OSIEDLA KOTARBIŃSKIEGO			
Stadium: Projekt budowlano - wykonawczy			
Bransz:	ELEKTRYCZNA		
Projektant	mgr inż. Jerzy Woźniak nr upr. 877/86/Lo Specjalność inst.-inż.	PODPIS	Nr rys. E5