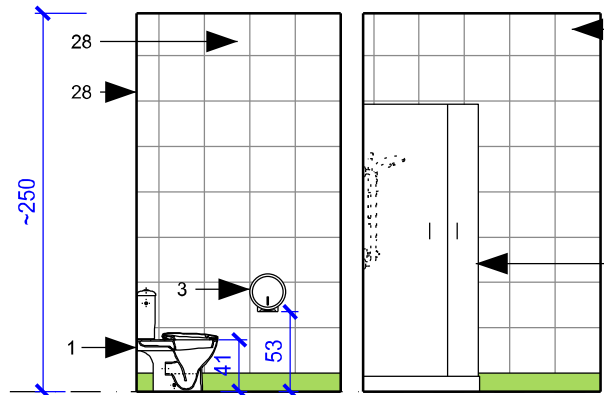
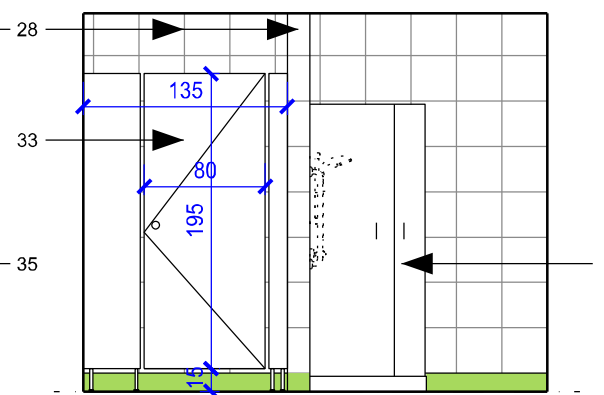


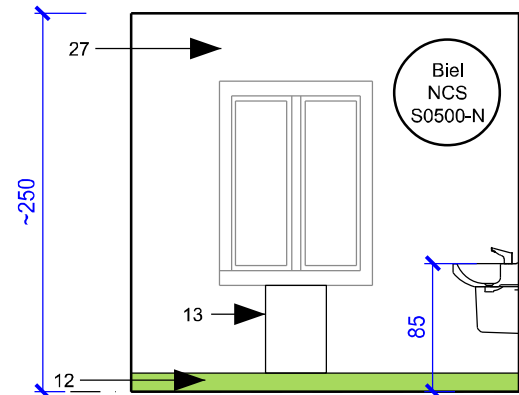
POMIESZCZENIE SOCJALNE  
01 -25 - Rzut  
Skala 1:50



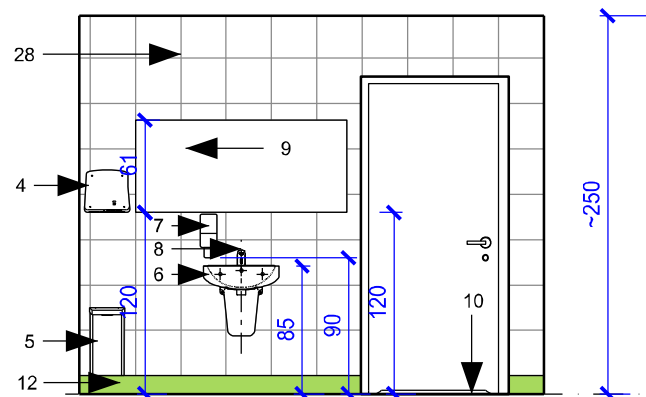
POMIESZCZENIE SOCJALNE  
-25 - Widok 1-1  
Skala 1:50



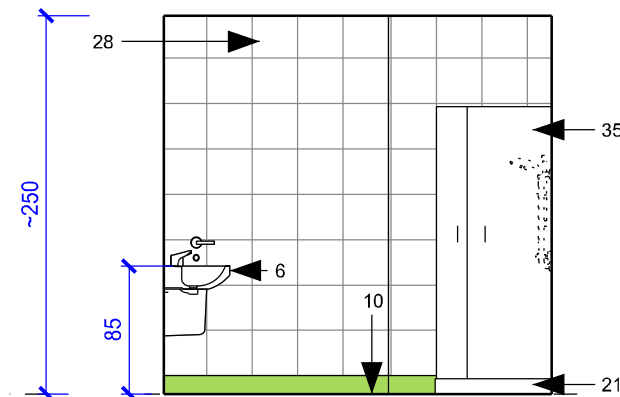
POMIESZCZENIE SOCJALNE  
-25 - Widok 2-2  
Skala 1:50



POMIESZCZENIE SOCJALNE  
-25 - Widok 5-5  
Skala 1:50



POMIESZCZENIE SOCJALNE  
-25 - Widok 3-3  
Skala 1:50



POMIESZCZENIE SOCJALNE  
-25 - Widok 4-4  
Skala 1:50

LEGENDA:

1.	Zestaw WC kompaktowy biały
2.	Szczotka do toalety ze stali nierdzewnej
3.	Dozownik papieru toaletowego biały
4.	Dozownik do ręczników biały
5.	Kosz na śmieci biały
6.	Umywalka ceramiczna biała z półpostumentem
7.	Dozownik mydła na piankę biały
8.	Bateria umywalkowa ze stali nierdzewnej
9.	Lustro 132x60,6 cm
10.	Wykończenie posadzki zgodnie z rysunkiem posadzek
11.	Płytki gresowe rektyfikowane w kolorze białym 45x90 cm na kleju, fuga epoksydowa jasnoszara gr. 2mm. Kolor i wzór do akceptacji projektanta. Grubość: 0,5 - 1,5 cm, powierzchnia matowa, odporność na mróz. Płytki układać na listwie startowej ze stali nierdzewnej typu L o szer. dostosowanej do grubości płytki na kleju
12.	Cokół 12 cm zgodnie z projektem posadzek
13.	Grzejnik w kolorze białym wg proj. instalacji

14.	Zestaw WC 26 cm biały + deska czerwona
15.	Umywalka owalna biała 50x41 cm
16.	Stojąca biała szafka z zamkiem i umywalką
17.	Półka ze sklejki żółta na ręczniki i kubki
18.	Bateria z elastyczną wylewką
19.	Zestaw prysznicowy chromowany
20.	Czajnik elektryczny srebrny
21.	Brodzik akrylowy biały 80x80
22.	Drzwi do kabiny o szer. 100 cm, białe
23.	Szafka na nocniki w kolorze białym
24.	Zabudowa HPL gr. 12 mm w kolorze białym z zamkiem, H=200 cm, prześwit 5 cm
25.	Przewijak z szufladami k. biały lub brzoza
26.	Płytki ceramiczne rektyfikowane w wersji jednokolorowej gładkiej lub matowej o wym. ok. 20x20 cm na kleju, fuga epoksydowa biała gr. 2mm. Grubość płytki 0,5-1,0 cm. Płytki układać na listwie startowej ze stali nierdzewnej typu L o sze. dostosowanej do grubości płytki. Kolory jak na widokach ścian

27.	Malowanie farbą jednoskładnikową lateksową rozcieńczalną akrylowo-kompozytową + gruntowanie zgodnie z wytycznymi producenta. Kolor mat, jak na widokach ścian. Farba zmywalna, szorowalna z atestami do stosowania w pom. sanitarnych
28.	Płytki gresowe 30x30 cm szklwione strukturalne, gr. ~ 10 mm - białe ,R10 rektyfikowane + fuga silikonowa biała
29.	Zestaw szafek stojących wg zest. wypos.
30.	Zestaw szafek wiszących wg zest. wypos.
31.	Stół + krzesła wg zest. wypos.
32.	Płytki gresowe 30x30 cm szklwione strukturalne, gr. ~ 10 mm - szare,R10 rektyfikowane + fuga silikonowa szara
33.	Zabudowa HPL gr. 12 mm w kolorze białym z zamkiem, H=210 cm, prześwit 15 cm
34.	Zlew gospodarczy montowany na podłodze biały ze złączką i kompl. syfon/odpływ 61x41cm
35.	Zestaw kabina półokrągła 80x80

UWAGI:

1. Czytać razem z opisem technicznym.
2. Pełna specyfikacja elementów wyposażenia zgodnie z 'Zestawieniem kosztów i Wyposażenia'
3. Wykończenie posadzki zgodnie z rysunkami rzutów posadzek.
4. Wykończenie sufitów zgodnie z rysunkami rzutów sufitów.

INWESTOR	Zarząd Budynków Mieszkaniowych – Towarzystwo Budownictwa Społecznego Sp. z o.o., Plac Warszawski 10, 41-800 Zabrze			Meritum Projekt Monika Totos ul. Niedbalskiego 5/3 44-121 Gliwice NIP: 631 250 1620 REGON: 36 52 86 290	
OBIEKT	Żłobek				
TEMAT	Projekt przebudowy wraz z termomodernizacją i zmianą sposobu użytkowania budynku znajdującego się przy ul. M. Niedziałkowskiego nr 2 w Zabrzu (centrum północ) na działce nr 1204/90 na żłobek.				
NAZWA RYS.	POMIESZCZENIE SOCJALNE -25 - ROZWINIĘCIE ŚCIAN			BRANŻA	ARCHIT.
PROJEKTOWAŁ:	mgr inż. arch. Michał Tyński	-		FAZA	P.W.
OPRACOWAŁ:	mgr inż. arch.	-		DATA	Styczeń 2017
SPRAWDZIŁ:	mgr inż. arch.	-		SKALA	1:50 / A3
				PROJEKT CHRONIONY PRAWEM AUTORSKIM	NR RYS. 050_17