

PROJEKT SKATEPARKU PRZY SP18 W ZABRZU

Bilans terenu działki o numerze 1912/65 w Zabrze:

Rodzaj zagospodarowania	Powierzchnia [m <sup>2</sup> ]	Powierzchnia [%]
Całkowita powierzchnia działki:	16 412 m <sup>2</sup>	100%
Powierzchnia zabudowana:	-	-
Powierzchnia utwardzona niechlonna:		
Projektowana betonowa płyta skateparku: 444,0 m <sup>2</sup>	466,2 m <sup>2</sup>	2,8%
Projektowany ciąg pieszy: 22,2 m <sup>2</sup>		

MAPA DO CELÓW PROJEKTOWYCH  
Skala 1:500

Wykonana przez firmę :

PLUS Krzysztof Botor  
ul. Edmunda Kokota 210/1  
41-711 Ruda Śląska

dokument został podpisany elektronicznie  
podpisem kwalifikowanym

Miejscowość: Zabrze  
Jednostka ewidencyjna: Zabrze, identyfikator: 247801\_1  
Obręb: Zabrze, identyfikator 247801\_1.0011  
Układ wsp.: PUMW 2000 strefa 6, ukł. wys.: PL-EVRF2007-NH  
Mapa opracowana w ramach zgłoszenia: WG.6640.1.479.2020

Legenda:

Zakres opracowania

Data opracowania mapy: 23.05.2020 r.

kierownik pracy

geodeta uprawniony

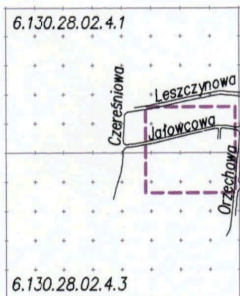
Krzysztof Pęski

upr. zaw. nr 7946

dokument został podpisany elektronicznie

podpisem kwalifikowanym

Szkic orientacyjny



USŁUGI GEODEZYJNE I KARTOGRAFICZNE

plus Botor  
Krzysztof Botor  
ul. Edmunda Kokota 210/1  
41-711 Ruda Śląska - Bielszowice  
NIP 641-247-74-47 Regon 241492953  
e-mail: karol@plus-botor.pl, tel.: 662 171 404

GEODETA UPRAWNIONY

upr. nr 7946

KRZYSZTOF PĘSKI

Organ prowadzący państwowy zasób geodezyjny i kartograficzny	
Prezydent Miasta Zabrze	
Identyfikator ewidencyjny materiału zasobu-operatu technicznego	P.2478. 2020.602
Data wpisania operatu technicznego do ewidencji materiałów zasobu	2020-06-10
Imię, nazwisko i podpis osoby reprezentującej organ	mgr inż. Wojciech Kowalski Z-ca Geodety Miasta

0 5 10



LEGENDA

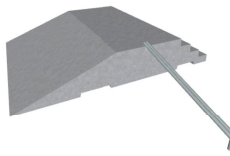
- GRANICA OPRAWOWANIA
- GRANICA ODDZIAŁYWANIA
- DRZEWA ISTNIEJĄCE
- NAWIERZCHNIA BETONOWA
- KOSTKA BETONOWA
- TRAWNIK

ELEMENTY SKATEPARKU



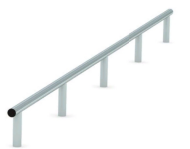
1. QUARTER PIPE

Konstrukcja: beton klasy B55 i elementy stalowe ocynkowane  
Barierki: rury Ø48,3x2,9mm oraz blacha ocynkowana  
Orurowanie boczne: rury Ø35x2mm



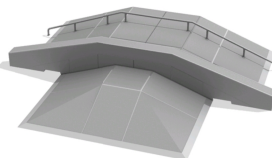
3. BANK RAMP + BOX + SCHODY + CURB

Zestaw złożony z 4 elementów.  
Konstrukcja: beton klasy B30 i elementy stalowe ocynkowane metodą ogniową  
Poręcz: rury stalowe Ø51x2,9mm



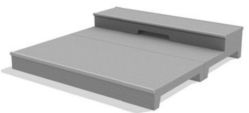
5. PORĘCZ PROSTA

Konstrukcja wykonana z rur stalowych Ø60,3x2,9mm ocynkowanych metodą ogniową



2. ZESTAW FUNBOX

Zestaw złożony z 8 elementów.  
Konstrukcja: beton klasy B30 i elementy stalowe ocynkowane metodą ogniową



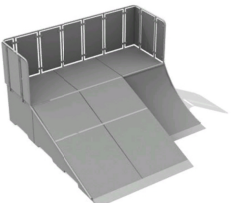
4. OLLY BOX

Konstrukcja: beton klasy B55 i elementy stalowe ocynkowane  
Orurowanie boczne: rury Ø35x2mm



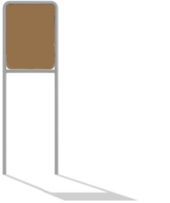
6. ŁAWKA SKATE

Konstrukcja wykonana z rur stalowych o przekrojach Ø57x2,9mm oraz Ø38x2,6mm, ocynkowanych metodą ogniową



7. QUARTER

Konstrukcja: beton klasy B30 i elementy stalowe ocynkowane  
Barierki: rury Ø48,3x2,9mm oraz blacha ocynkowana ogniowo



TABLICA REGULAMINOWA

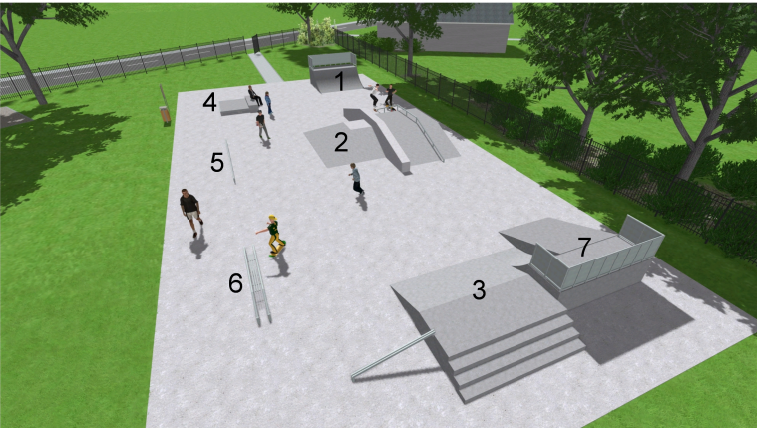
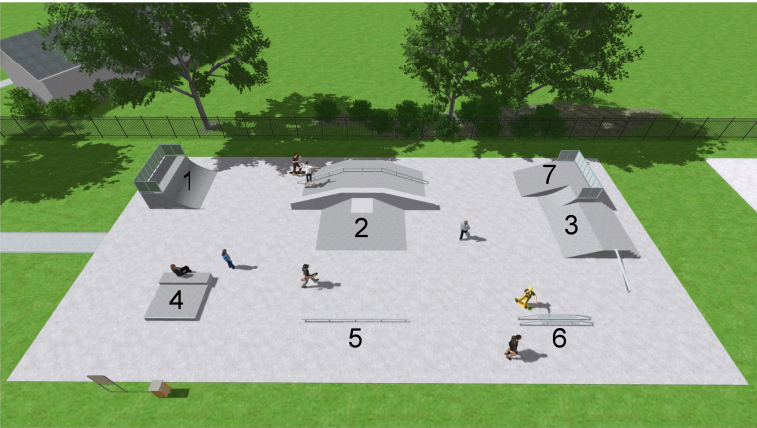
Długość: 61 cm  
Wysokość: 200 cm  
Szerokość: 5 cm  
Miejsce na regulamin: 70x49 cm  
Konstrukcja: stalowa, tablica z blachy



KOSZ NA ŚMIECI

Wysokość: 110 cm  
Szerokość: 40 cm  
Długość: 40 cm  
Stal w kolorze RAL 7016  
Drewno w kolorze teak

WIZUALIZACJE



pphu bros piotr porosa  
pracownia architektury krajobrazu

INWESTYCJA: <b>OPRAWOWANIE DOKUMENTACJI PROJEKTOWEJ DLA ZADANIA PN.: POPRAWA INFRASTRUKTURY SPORTOWEJ NA ODDZIAŁACH. SKATEPARK PRZY SZKOLE PODSTAWOWEJ NR 18 UL. OLCHOWA 2</b>			
OBIEKT: SKATEPARK PRZY SZKOLE PODSTAWOWEJ NR 18 W ZABRZU			
INWESTOR: MIASTO ZABRZE Z SIEDZIBĄ WŁADZ W URZĘDZIE MIEJSKIM, UL. POWSTAŃCÓW ŚL. 5-7, 41-800 ZABRZE			
JEDNOSTKA PROJEKTOWA: PRZEDSIĘBIORSTWO PRODUKCYJNO-HANDLOWO-USŁUGOWE BROS PIOTR POROSA UL. STEFANA GROTA-ROWECKIEGO 7, 61-675 POZNAN			
LOKALIZACJA INWESTYCJI: GMINA: ZABRZE, POWIAT: ZABRZE, WOJEWÓDZTWO: ŚLĄSKIE			
BRANŻA: ARCHITEKTURA			
TYTUŁ RYSUNKU: PROJEKT ZAGOSPODAROWANIA TERENU			
STADIUM: PROJEKT BUDOWLANY		ZAŁ. NR: <b>2</b>	SKALA: <b>1:200</b>
AUTORZY OPRAWOWANIA:			
mgr inż. arch., nr upr. 49/WPOKK/2014 <b>Maciej Jasnoch</b> Główny projektant	mgr inż. arch. <b>Katarzyna Nazarczuk</b> Architektura krajobrazu	uprawnienia proj.-wyk Nr 320/PW/93 <b>Piotr Porosa</b> Projektant koordynator	DATA OPRAWOWANIA: <b>LIPIEC 2020</b>