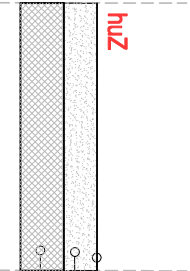


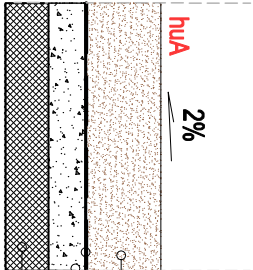
TRAWNIK ISTNIEJĄCY
(REKULTYWACJA)



1. TRAWA (siew)
2. WYRÓWNIANIE, PLANTOWANIE, ODCZYSZCZENIE GRUNTU RODZIMEGO, UZUPEŁNIENIE UBITYKÓW, UZUPEŁNIENIE WARSTWĄ HUMUSU (Z KORYTOWANIA PO ODCZYSZCZENIU)
3. ISTNIEJĄCY GRUNT RODZIMY

REKULTYWACJA TRAWNIKA ZNISZCZONEGO NA ETAPIE PRAC REALIZACYJNYCH

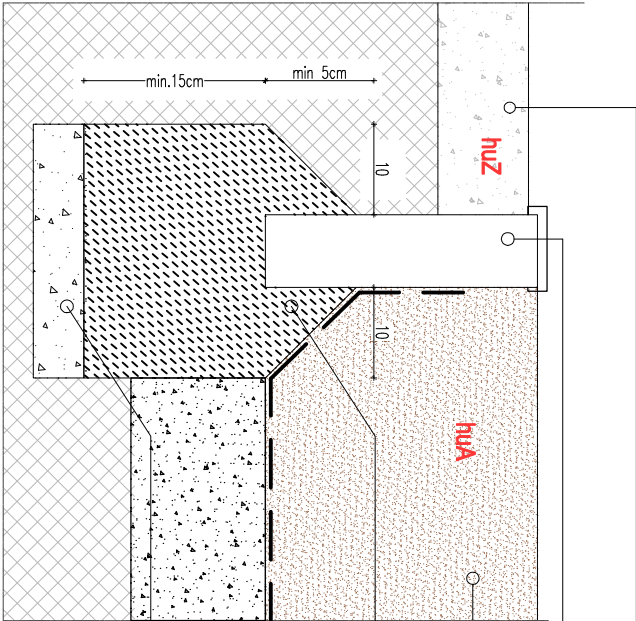
ZALECANA KONSTRUKCJA PODŁOŻA PRZEPUSZCZALNEGO -
Z NAWIERZCHNI PIASKOWEJ (NAWIERZCHNIA BEZPIECZNA BOISKA DO PIŁKI)



1. NAWIERZCHNIA PIASKOWA BOISKA: WARSTWA GRUBOŚCI: 40CM
2. MOCNA GEOWŁÓKNINA FILTRACYJNO-SEPARACYJNA POLIPROPYLENOWA 250g/m2
3. WARSTWA STABILIZUJĄCA I ODSĄCZAJĄCA - KRUSZYWO ŁAMANE
- 2 - 32mm lub pospółka 1-63mm bez frakcji łowej GRUBOŚĆ 15cm
4. ISTNIEJĄCY GRUNT RODZIMY (ODCZYSZCZONY, WYRÓWNY I USTABILIZOWANY)

h_{uA} - nawierzchnia piaskowa / piasek kwarcowy płukany o uziarnieniu (frakcji) od 1 do 3mm dopuszczony do stosowania na boiskach plażowych
Nawierzchnia bez drobinek pyłowych i łowych, które mogłyby powodować jej sklejanie i zbijanie.
Nawierzchnia piaskowa pozbawiona zanieczyszczeń organicznych. Korytowanie prowadzić w taki sposób aby nie odsonić brzył korzeniowych drzew.

TEREN ZIELONY - TRAWNIK



ZALECANA KONSTRUKCJA OSADZENIA OBRZEŻA BETONOWEGO

Niniejszy projekt jest chroniony prawem autorskim, rysunek ani żaden jego fragment nie mogą być reprodukowane lub powielane bez zgody autora.					
Faza projektu: PROJEKT BUDOWLANO-WYKONAWCZY					
Projekt: Budowa boiska do piłki plażowej z wyposażeniem i ogrodzeniem ochronnym (piłkociny/ten) o wysokości 6m na terenie MKS Zaborze w Zaborzu. W ramach zadania inwestycyjnego pn. "Plac zabaw, siłownia pod dźwigłą-flow park, boisko do piłki plażowej / Poprawa infrastruktury rekreacyjno-sportowej" - cz II. Wniosek nr P0039 VII Edycji Zabrzańskiego Budżetu Obywatelskiego.					
Adres inwestycji: Działka budowlana nr 2166/59, ul. Wysocka 5A w Zaborzu - Zaborze. obręb Zaborze, jednostka ewid. Zaborze					
Inwestor: MIASTO ZABRZE z siedzibą władz w Urzędzie Miejskim ul. Powstańców Śl. 5-7, 41-800 Zabrze					
Jednostka projektowa: ferot+enso mgr inż. arch. Mirosław Barcik 41-902 Bytom, ul. Axentowicza 7/8 tel. +46 32 7202595, mob. 501783306 pracownia@fero.com.pl www.fero.com.pl					
Branża: ARCHITEKTONICZNA					
				ferot+enso	
Projektant:	Specjaliz.:	Nr uprawnień:	Podpis:	Branża: ARCH	
mgr inż. arch. Mirosław BARCIK	arch.	2306/SŁ.OJK		Data: 05.2021	
				Skala:	
Opracowanie:				Numer rysunku:	
mgr inż. arch. Anna NOWAK-BARCİK					
Nazwa rysunku: PRZEBIEG PRZESZCZYNIE SCHEMAT				AR.PB 05	